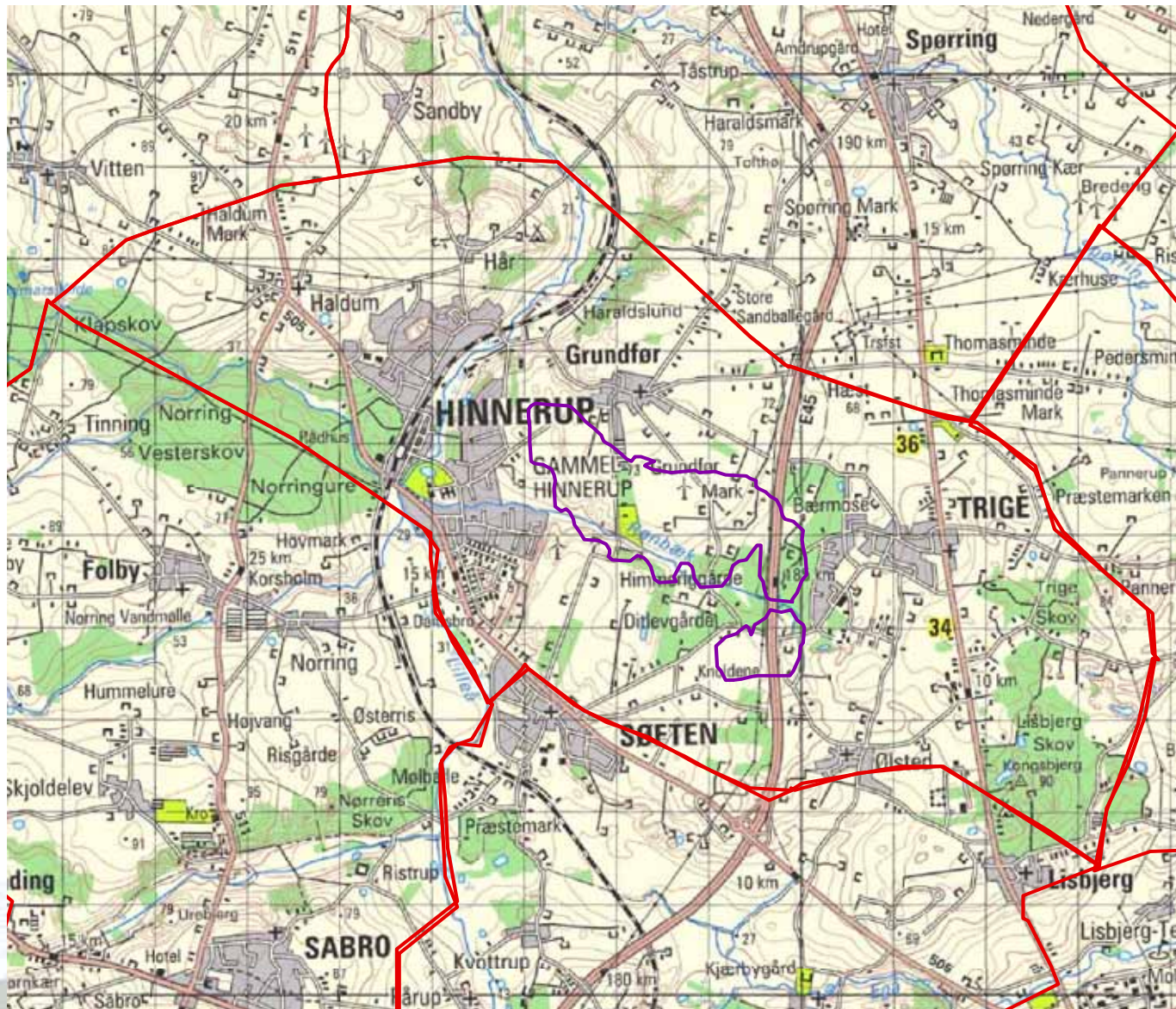


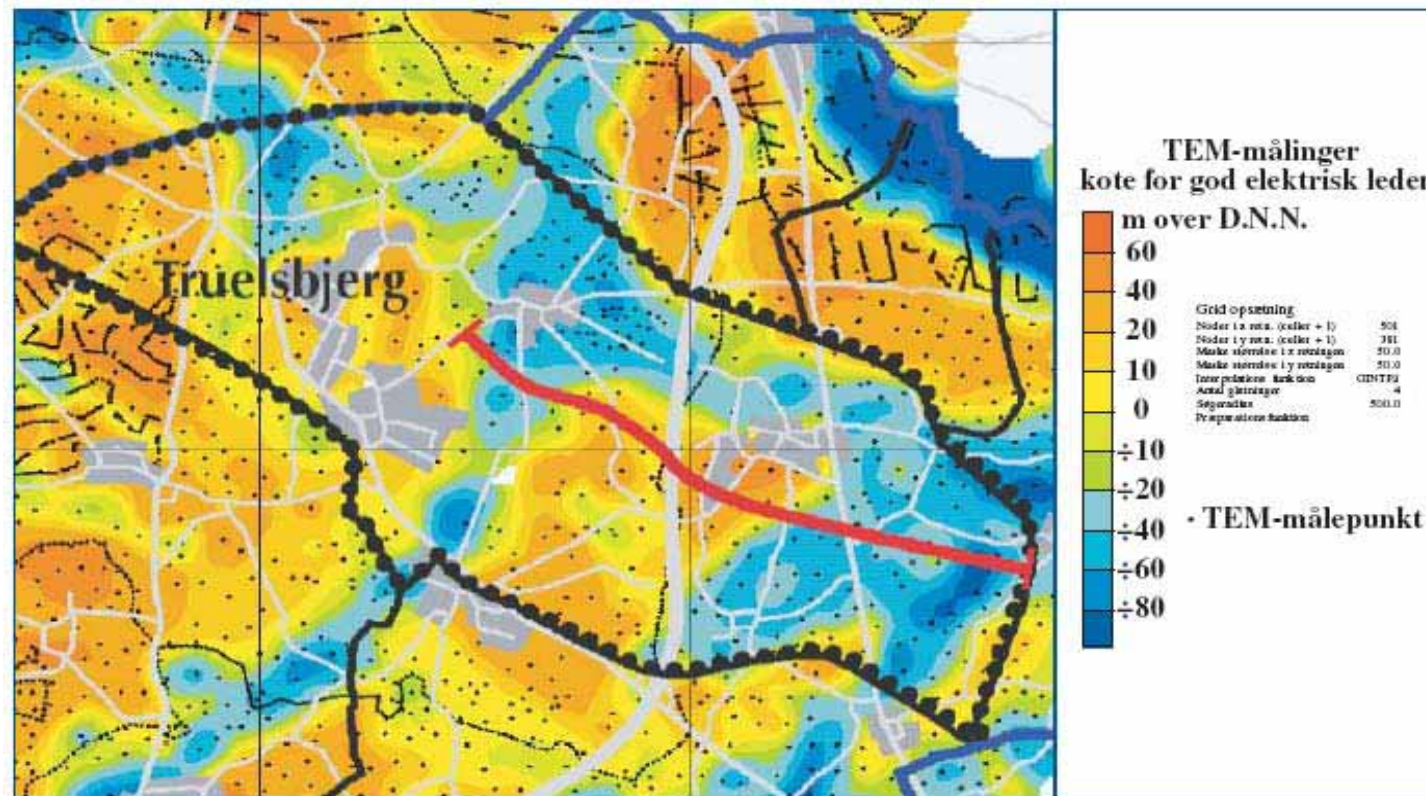


# Hinnerup Vandværk



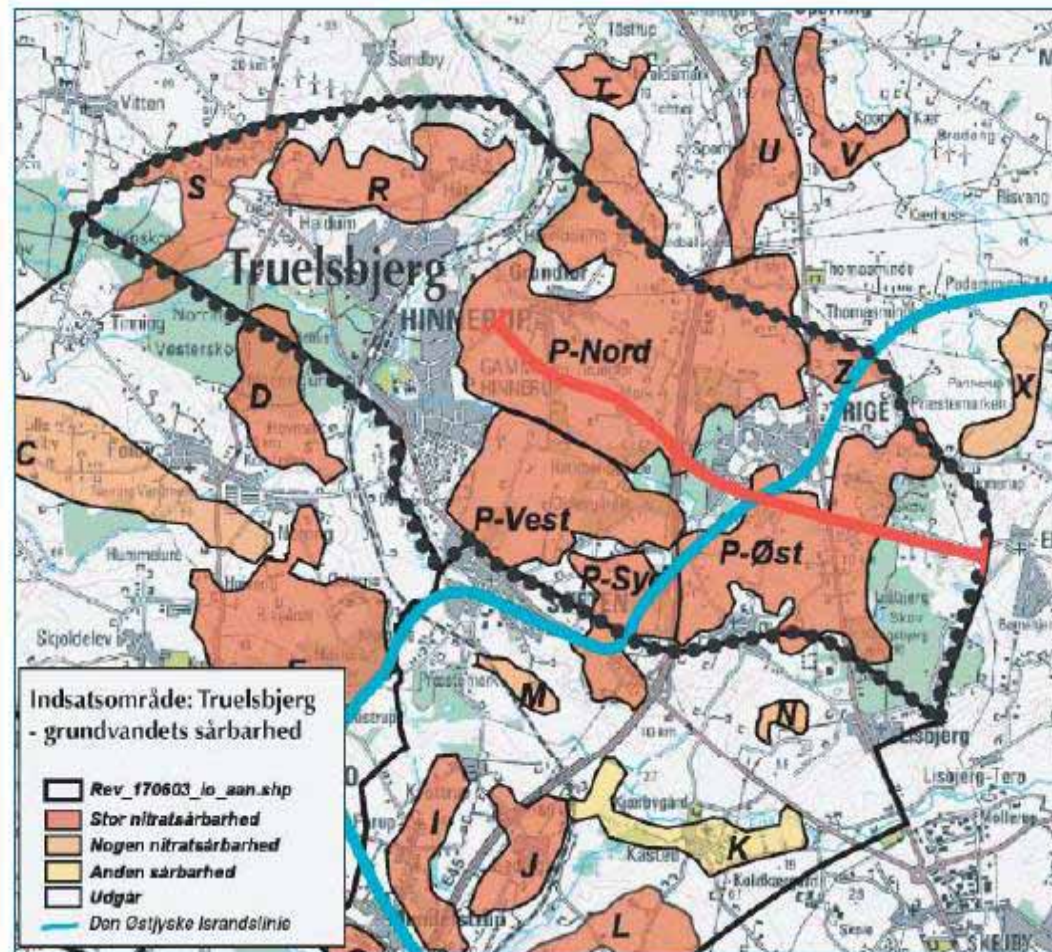
Møde Norsminde Kro 24.5.2006

# Dybdeforhold – begravede dale



*Figur 4.1 Kortet viser dybdeforholdene for beliggenheden af det fede ler som oftest udgør bunden af grundvandsmagasinerne. De rød/gule farver indikerer højtliggende fedt ler. De blå/grønne farver afspejler forløbet af de begravede dale og større fordybninger i leroverfladen (prækvartæroverfladen). På kortet er tillige vist lokaliseringen af et karakteristisk profilsnit (se figur 4.2.) gennem området.*

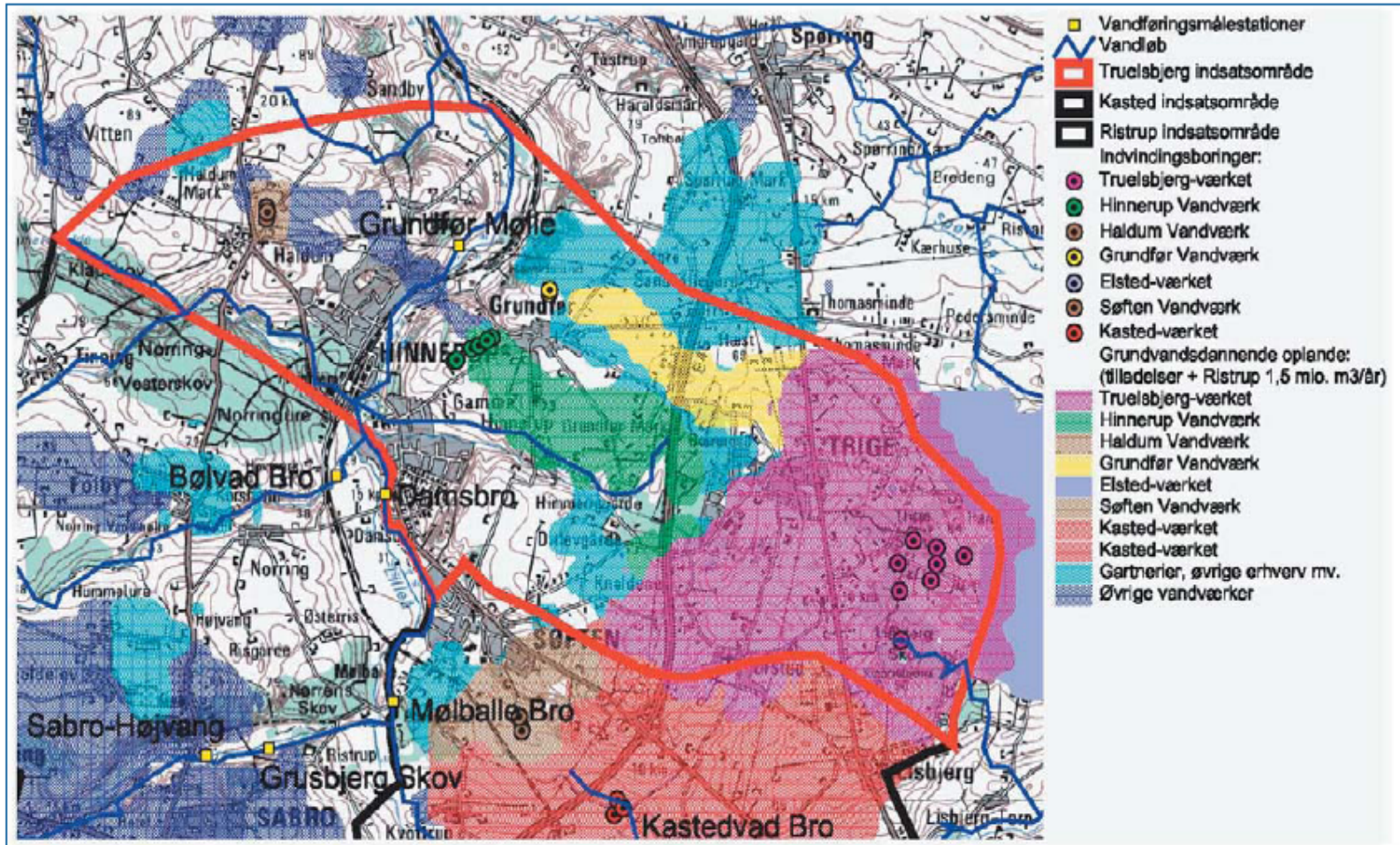
# Nitratsårbare områder



Figur 1.11 Oversigt over sårbare områder i indsatsområde Truelsbjerg samt tilgrænsende indsatsområder. Den røde linie angiver et karakteristisk profilsnit for indsatsområde Truelsbjerg (se figur 1.2).



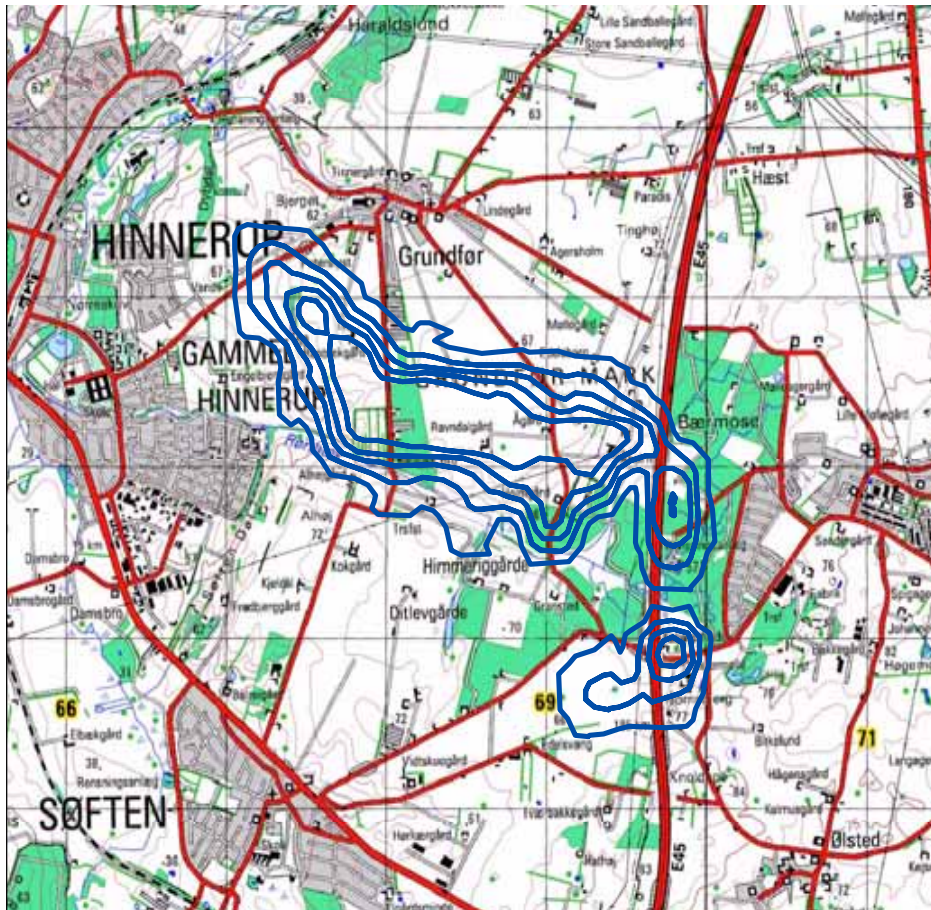
# Grundvandsdannende oplande



Figur 1.7 Grundvandsdannende oplande svarende til basis scenariet (scenario 7) beregnet med den hydrologiske model. Oplande i relation til indsatsområde Truelbjerg er vist.

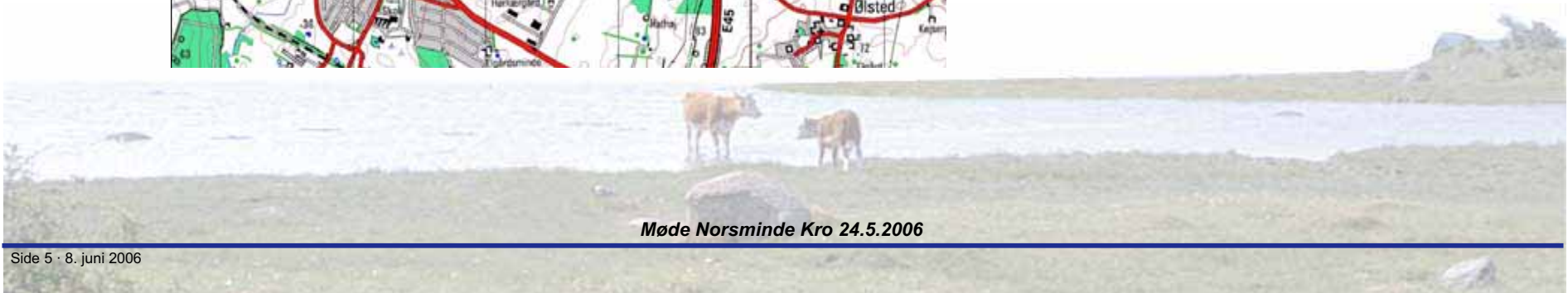


# Miljøsmål - Hinnerup Vandværk



Drikkevandskvalitet i det grundvandsdannende opland til vandværket (50 mg NO<sub>3</sub>/l)

Miljøsmål  
4.520 kg N/år

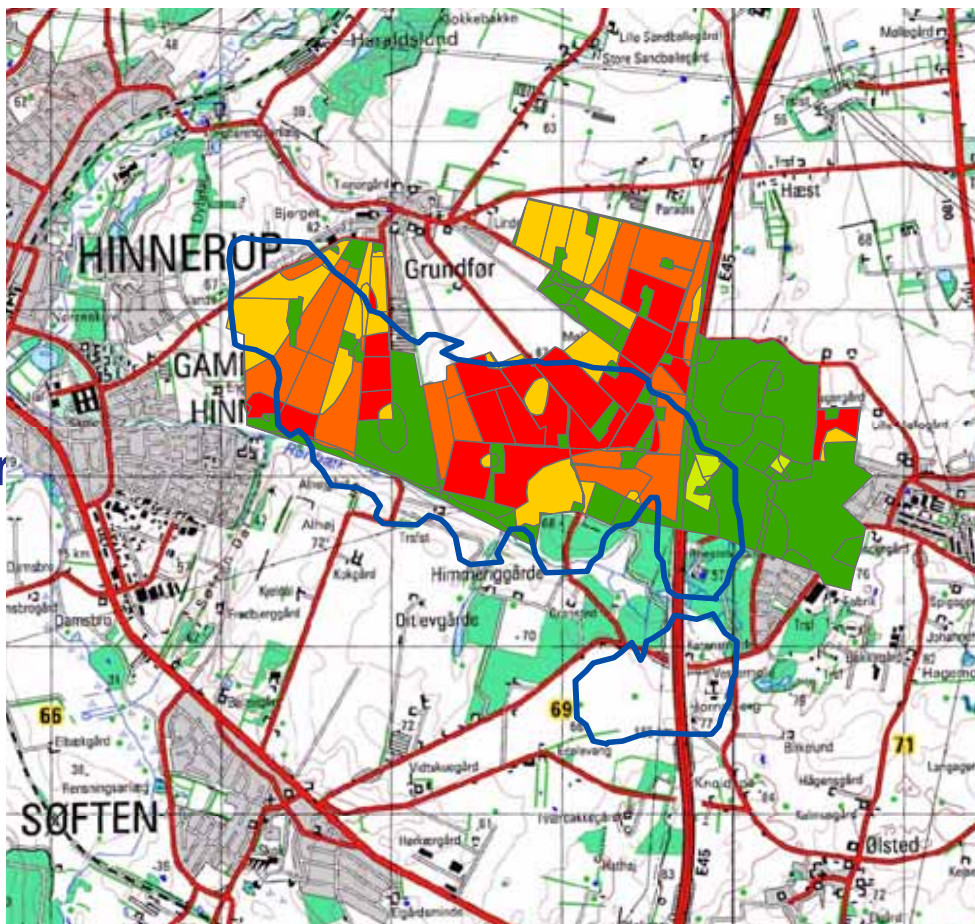


Møde Norsminde Kro 24.5.2006



# Nitratudvaskning - Hinnerup Vandværk

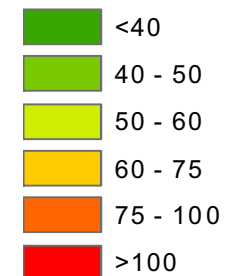
Udvaskning  
7.074 kg N/år



Daisy model beregning

Signatur

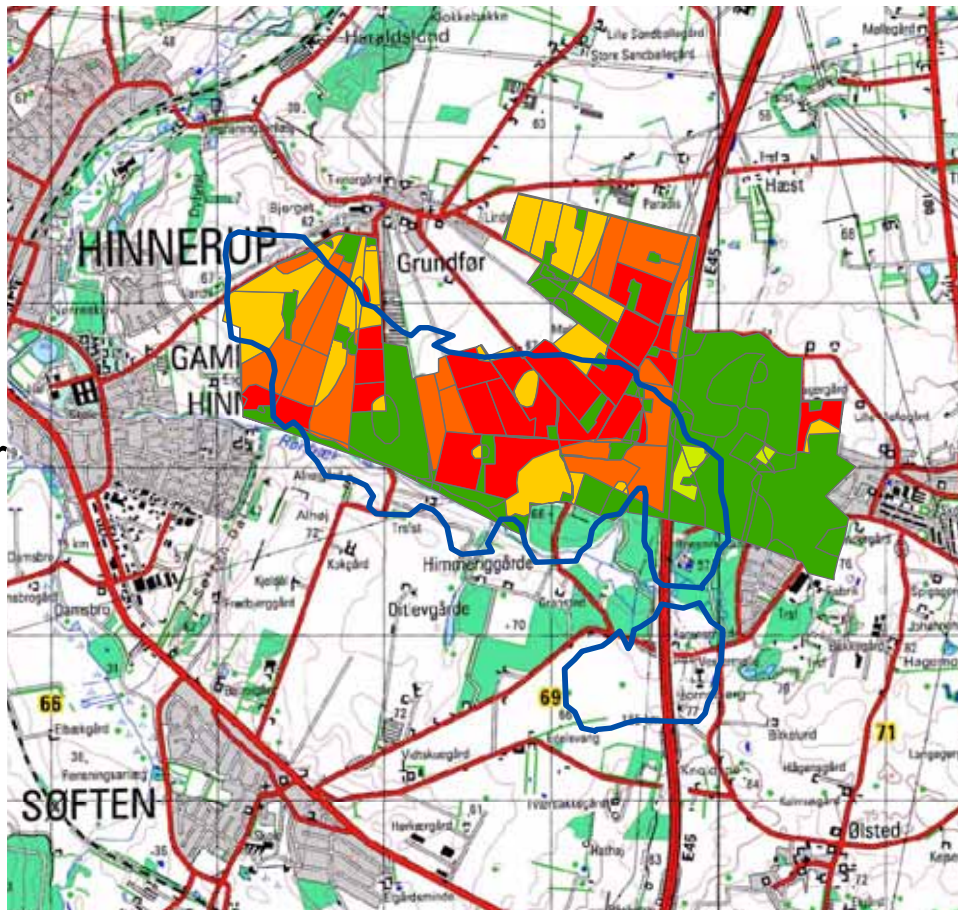
Daisy\_Hinnerup  
TOTAL\_KONC





# Reduktionsmål - Hinnerup Vandværk

Udvaskning  
7.074 kg N/år



Miljøsmål  
4.520 kg N/år

Reduktionsmål  
2.663 kg N/år  
(svarer til 20-25 kg N/ha  
omdriftsjord i gennemsnit)



Møde Norsminde Kro 24.5.2006