



Til ØØL's Bestyrelse, Landboforeningerne i ØØL og medlemmer af Regionsgruppen

Miljømålslovens idéfase er slut og vi er nu på vej ind i en ny fase, hvor de kommunale indsatsplaner skal formuleres. Det betyder, at vi helt konkret skal tættre på kommunernes planlægning og i dialog omkring landbrugets indsats i forbindelse med implementeringen af Vandrammedirektivet. Derfor har vi besluttet at invitere til:

Ekskursion til Norsminde Fjord opland onsdag d. 21. maj

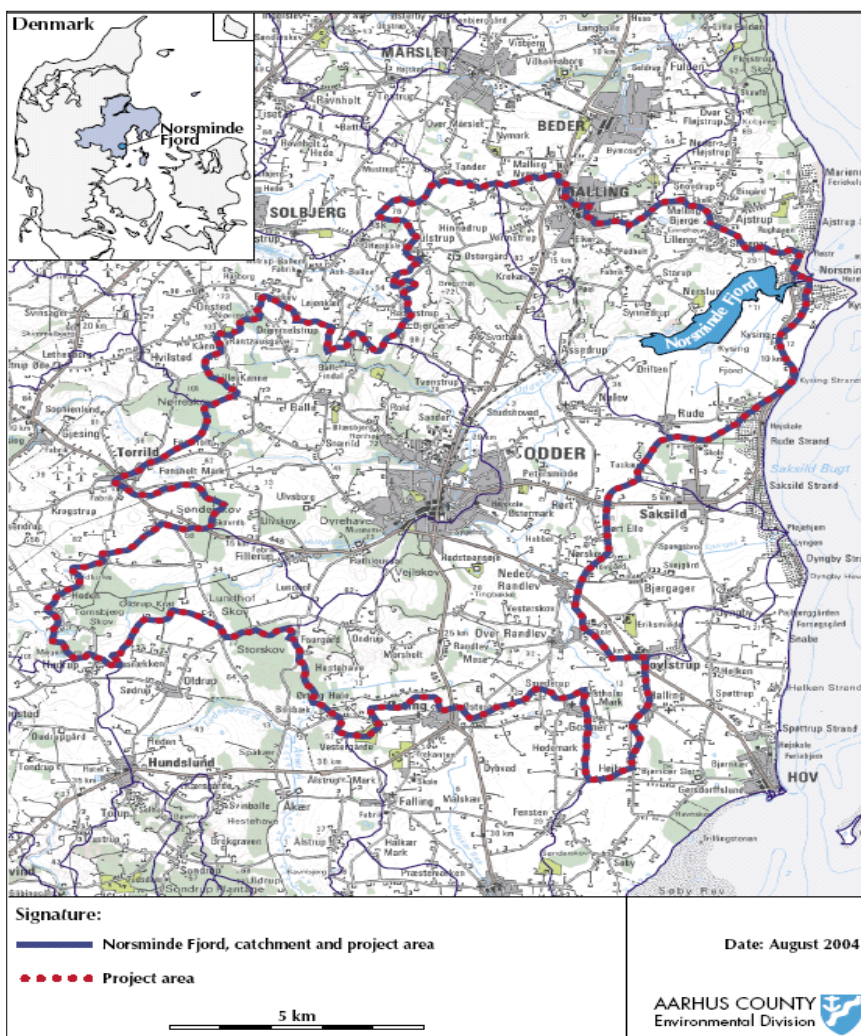
Norsminde Fjord opland er projektområde i **AGWApplan (AGriculture and WAter plan)** - et EU Life-projekt, der skal være med til at lette implementeringen af vandrammedirektivet i Danmark, ved at finde miljømæssigt og økonomisk optimale løsninger på bedriftsniveau. I

AGWApplan-projektet er tre forskellige oplande med intensiv landbrugsdrift og et kritisk niveau af N og P i enten overflade- eller grundvand udvalgt som projektområder. I alt deltager 22 landmænd i AGWApplan-projektet, der udelukkende baserer indsatsen/løsningerne på frivillige aftaler. Se mere på www.agwaplan.dk

Norsminde Fjord:

En lavvandet fjord og Natura 2000 område med et samlet opland på 10.100 ha. I de sidste 15 år er der foretaget en detaljeret overvågning af miljøtilstanden i vandløb i oplandet, såvel som i fjorden. Fjorden er i

øjeblikket stærkt forurenet af næringsstoffer og for at opfylde kravet om "god tilstand" skal udledningen af kvælstof til Norsminde Fjord halveres inden 2015. De deltagende land-



mænds opdyrkede arealer dækker 1300 ha, hvilket svarer til ca. 20 % af det dyrkede areal i oplandet. Området har mange karakteristika fælles med det østdanske landbrugsområde og er derfor særdeles interessant som inspiration for det videre arbejde med implementeringen af vandrammedirektivet på Sjælland og øerne.

Dagens program:

- Kl. 8.00 Afgang i bus fra Borup
- Kl. 8.30 Opsamling ved Slagelse trafikcenter
- Kl. 11.00 Besøg på to bedrifter i Norsminde Fjord opland. Konsulent Helge Kjær Sørensen fra Odder-Skanderborg Landboforening deltager.
- Ole Lyngby Pedersen – har etableret vådområder
 - Hans Jacob Fenger – har bl.a. gjort erfaringer med efterafgrøder
- Kl. 12.45 Frokost på Norsminde Kro
- Kl. 13.30 Gåtur til Norsminde Fjord. Problematikken belyses v. Miljøcenter Århus
- Kl. 14.00 Norsminde Kro.
Oplæg v. Helge Kjær Sørensen: "Bedriftsresultater"
Oplæg v. Irene Wiborg, Skejby: "Mulige oplandsløsninger"
Debat: Hvordan kan vi bruge erfaringerne fra området? Hvilke løsninger ser vi anvendt på Sjælland/Øerne? Hvordan igangsætter vi dialogen om indsatsen?
- Kl. 15.15 Afgang fra Norsminde Kro

HUSK GUMMISTØVLER OG I DET HELE TAGET PÅKLÆDNING EFTER VEJRET!

Tilmelding til ekskursionen senest mandag d. 17. marts 2008 på tlf 40 99 47 33 eller cfp@regionssekretariatet.dk

Evt. spørgsmål til dagen er velkomne til Charlotte Frimer Petersen 40 99 47 33 eller Pia Bro Christensen 40 99 47 40.